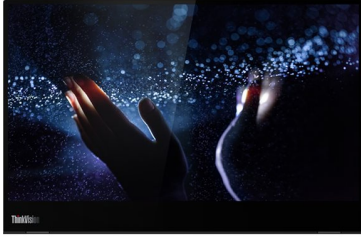


## Lenovo ThinkVision M14t(62A3UAT1WL)

Lenovo ThinkVision M14t - LED-Monitor - 36 cm (14") - tragbar - Touchscreen - 1920 x 1080 Full HD (1080p) @ 60 Hz - 300 cd/m<sup>2</sup> - 700:1 - 6 ms - 2xUSB-C - Raven Black



Verbessern Sie unterwegs die Produktivität und Zusammenarbeit mithilfe des ultraportablen mobilen ThinkVision M14 Displays. Dieser 35,6 cm (14,0") Bildschirm lässt sich an jedes Gerät mit einem erweiterten USB-C-Anschluss anschließen. Dabei spielt es keine Rolle, ob Sie mit einer Kundenpräsentation überzeugen oder einfach nur unterwegs Ihre Arbeit erledigen möchten - durch das ThinkVision M14 Display wird gute Arbeit noch besser.

## Verkaufsründe

Mobiles Display für das moderne Berufsleben  
Ultraflach, ultraleicht  
Optimierte Konnektivität  
Produktivität und Flexibilität

## Produktmerkmale

### Mobiles Display für das moderne Berufsleben

Suchen Sie nach einer Möglichkeit, die Vorteile der mobilen Produktivität für sich zu nutzen? Dann ist das ThinkVision M14 genau richtig für Sie. Dieses ultraportable 35,6 cm (14,0") mobile FHD-Display stellt über USB-C eine Verbindung zu Ihrem Notebook her und bietet dabei besonders viel Platz auf dem Bildschirm - so können Sie Inhalte problemlos mit Kunden und Kollegen teilen. Durch das ergonomische Design lässt sich der Betrachtungswinkel steuern und dank der Anschlüsse auf beiden Seiten eignet sich das Display für Rechts- und Linkshänder. ThinkVision M14: Die moderne Lösung für mobile Produktivität.

### Ultraflach, ultraleicht

Sie können das ThinkVision M14 Display überall mit hinnehmen. Trotz des ultraportablen Designs bietet das Full HD (1.920 x 1.080) IPS-Display gestochen scharfe Bilder.

### Optimierte Konnektivität

Das mobile ThinkVision M14 Display verfügt über zwei erweiterte USB-C-Anschlüsse, die gleichzeitig die Leistung und Videoübertragung unterstützen. Mithilfe des Power-Pass-Through-Designs können Sie sowohl das ThinkVision M14 als auch Ihr Notebook mit nur einem Adapter aufladen.

### Produktivität und Flexibilität

Das flexible Design des mobilen ThinkVision M14 passt sich ganz Ihrem Arbeitsstil an. Die Ausrichtung erfolgt mühelos über Anschlüsse auf der rechten und linken Seite. Der Bildschirm lässt sich von -5 bis 90 Grad neigen und dank des verstellbaren Standfußes der gewünschten Höhe anpassen. Darüber hinaus sorgt die Schutzhülle für sorgenfreies Reisevergnügen. Die fortschrittliche Technologie zur Reduzierung des blauen Lichts beugt einer Überanstrengung der Augen vor, so behalten Sie auch am Ende langer Arbeitstage noch den nötigen Durchblick. Endlich Zeit zum Entspannen? Streamen Sie die gewünschten Inhalte von Ihrem Telefon, Tablet oder Notebook auf das M14.

## Hauptmerkmale

|                                  |   |
|----------------------------------|---|
| Produktbeschreibung              | Lenovo ThinkVision M14t - LED-Monitor - Full HD (1080p) - 36 cm (14") |
| Gerätetyp                        | LED-hintergrundbeleuchteter LCD-Monitor - 36 cm (14") - Touchscreen   |
| Energie Effizienzklasse          | Klasse C  |
| Energieverbrauch pro Jahr        | 25.5 kWh  |
| Leistungsaufnahme im Ein-Zustand | 6.5 W   |
| Leistungsmerkmale                | Digitalisierer, Digitalstift, USB-C-Hub                               |
| Seitenverhältnis                 | 16:9  |
| Native Auflösung                 | Full HD (1080p) 1920 x 1080 bei 60 Hz                                 |
| Pixelpitch                       | 0.1611 mm   |
| Helligkeit                       | 300 cd/m <sup>2</sup>   |
| Kontrast                         | 700:1 / 3000000:1 (dynamisch)   |
| Reaktionszeit                    | 6 ms (extrem), 8 ms (normal)  |

|   |  |
|---|--|
| Farbunterstützung                             | 16,7 Millionen Farben  |
| Farbraum                                      | 72% NTSC (CIE 1931)  |
| Eingangsanschlüsse                            | 2xUSB-C  |
| Einstellungen der Anzeigeposition             | Höhe,Pivot (Rotation),Neigung  |
| Spannung                                      | Wechselstrom 120/230 V (50/60 Hz)  |
| Farbe   | Raven Black  |
| Abmessungen (Breite x Tiefe x Höhe) - mit Fuß | 32.34 cm x 1.4 cm x 21.43 cm   |
| Gewicht                                       | 698 g  |
| Umweltschutzstandards                         | ENERGY STAR-qualifiziert EPEAT Silver  |
| Kennzeichnung                                 | CCC,TUV Rheinland Low Blue Light Certification,China Energy standard Tier 2,EU RoHS 2002/95/EC |
| Herstellergarantie                            | 3 Jahre Garantie   |

## Erweiterte Spezifikationen

### Allgemein

|                                     |  |
|-------------------------------------|--|
| Display-Typ                         | LED-hintergrundbeleuchteter LCD-Monitor / TFT-Aktivmatrix  |
| Energie Effizienzklasse             | Klasse C   |
| Energieverbrauch pro Jahr           | 25.5 kWh   |
| Diagonalabmessung                   | 36 cm (14")  |
| Integrierte Peripheriegeräte        | USB-C-Hub  |
| Seitenverhältnis                    | 16:9   |
| Native Auflösung                    | Full HD (1080p) 1920 x 1080 bei 60 Hz  |
| Pixelpitch                          | 0.1611 mm  |
| Ppi                                 | 157  |
| Helligkeit                          | 300 cd/m <sup>2</sup>  |
| Kontrast                            | 700:1 / 3000000:1 (dynamisch)  |
| Farbunterstützung                   | 16,7 Millionen Farben  |
| Farbraum                            | 72% NTSC (CIE 1931)  |
| Reaktionszeit                       | 6 ms (extrem),8 ms (normal)  |
| Horizontaler Betrachtungswinkel     | 178  |
| Vertikaler Betrachtungswinkel       | 178  |
| Hintergrundbeleuchtungs-Technologie | WLED   |
| Besonderheiten                      | Integrierte Kabelführung,Low Blue Light Mode,breiter Betrachtungswinkel,4096 Grad Druckempfindlichkeit,8-bit (6-bit + FRC) Farbtiefe |
| Farbe                               | Raven Black  |
| Abmessungen (Breite x Tiefe x Höhe) | 32.34 cm x 1.4 cm x 21.43 cm - mit Fuß   |
| Gewicht                             | 698 g  |

### Eingang

|     |   |
|-----|---|
| Typ | Digitalisierer,Digitalstift - Touchscreen |
|-----|---|

### Konnektivität

|                |  |
|----------------|--|
| Schnittstellen | 2 x USB-C 3.2/DisplayPort 1.2 Alt Mode<br>2 x USB-C 3,2 Upstream<br>2 x USB-C 3.2 Downstream |
|----------------|--|

## Mechanisch

|                                   |                               |
|-----------------------------------|-------------------------------|
| Einstellungen der Anzeigeposition | Höhe,Pivot (Rotation),Neigung |
| Neigungswinkel                    | -5/+90                        |
| Rotationswinkel                   | 180                           |
| Höheneinstellung                  | 11 mm                         |
| VESA-Halterung                    | 100 x 100 mm                  |

## Verschiedenes

|                                   |  |
|-----------------------------------|--|
| Leistungsmerkmale                 | Slot für Sicherheitsschloss (Kabelschloss getrennt erhältlich)                                 |
| Zubehör im Lieferumfang           | Digitalstift,Clips,Aufbewahrungshülle  |
| Enthaltene Kabel                  | 1 x USB-C Kabel - 1 m<br>1 x Adapter USB-C auf USB-C - L-Form                                  |
| Kennzeichnung                     | CCC,TUV Rheinland Low Blue Light Certification,China Energy standard Tier 2,EU RoHS 2002/95/EC |
| Schlosstyp zur Diebstahlsicherung | Kensington Slot  |

## Stromversorgung

|                                    |                                   |
|------------------------------------|-----------------------------------|
| Eingangsspannung                   | Wechselstrom 120/230 V (50/60 Hz) |
| Leistungsaufnahme im Ein-Zustand   | 6.5 W                             |
| Stromverbrauch SDR (eingeschaltet) | 6.5 kWh/1.000 h                   |
| Stromverbrauch (typisch)           | 8 Watt                            |
| Stromverbrauch im Standby-Modus    | 0.3 Watt                          |
| Energierverschwendung Sleep        | 0.3 Watt                          |
| Stromverbrauch (Aus-Modus)         | 0.3 Watt                          |
| Ein-/Aus-Schalter                  | Ja                                |

## Software / Systemanforderungen

|                               |                          |
|-------------------------------|--------------------------|
| Erforderliches Betriebssystem | Microsoft Windows 7 / 10 |
|-------------------------------|--------------------------|

## Abmessungen und Gewicht

|                                 |   |
|---------------------------------|---|
| Details zu Abmessungen &Gewicht | Mit Standfuß (höchste Position) - Breite:32.34 cm - Tiefe:1.4 cm - Höhe:22.65 cm - Gewicht:698 g<br>Mit Standfuß (niedrigste Position) - Breite:32.34 cm - Tiefe:1.4 cm - Höhe:21.43 cm - Gewicht:698 g |
|---------------------------------|---|

## Abmessungen &Gewicht (Transport)

|                  |          |
|------------------|----------|
| Transportbreite  | 68 cm    |
| Transporttiefe   | 26.7 cm  |
| Transporthöhe    | 37.77 cm |
| Transportgewicht | 1.87 kg  |

## Informationen zur Nachhaltigkeit

|                  |              |
|------------------|--------------|
| EPEAT-kompatibel | EPEAT Silver |
|------------------|--------------|

|                          |    |
|--------------------------|----|
| ENERGY STAR zertifiziert | Ja |
|--------------------------|----|

|                     |     |
|---------------------|-----|
| ENERGY STAR-Version | 8.0 |
|---------------------|-----|

### **Herstellergarantie**

|                     |                              |
|---------------------|------------------------------|
| Service und Support | Begrenzte Garantie - 3 Jahre |
|---------------------|------------------------------|

### **Umgebungsbedingungen**

|                        |      |
|------------------------|------|
| Min Betriebstemperatur | 0 °C |
|------------------------|------|

|                         |       |
|-------------------------|-------|
| Max. Betriebstemperatur | 40 °C |
|-------------------------|-------|

|                                       |          |
|---------------------------------------|----------|
| Zulässige Luftfeuchtigkeit im Betrieb | 10 - 80% |
|---------------------------------------|----------|

\* Für Fehler im Datenblatt übernimmt TD SYNEX keine Haftung